

الأرقام القياسية لقطاعي الكهرباء و الماء لسنة 2014

أيلول 2015

قسم الأرقام القياسية

المحتويات

رقم الصفحة	الموضوع
1	المقدمة .
1	بعض المصلحات المهمة .
2	مصادر البيانات .
2	المنهجية -
2	أولاً: فترة الأساس .
3 -2	ثانياً: السلة السلعية .
4 -3	ثالثاً: أوزان سنة الأساس 2012 حسب الأصناف الأربعة في قطاعي الكهرباء والماء .
5	جدول رقم (1) أصناف قطاعي الكهرباء والماء وأوزانها لسنة الأساس 2012 .
7 -5	رابعاً: الصيغ الرياضية المستخدمة للأصناف الأربعة في احتساب الأرقام القياسية لقطاعي الكهرباء والماء .
8	جدول رقم (2) الأرقام القياسية لكميات المنتج والمباع ولعدد المشتغلين ولرواتبهم في قطاعي الكهرباء والماء ومعدلات التغير للسنتين (2013 - 2014) بأساس 2012 .
9	مؤشرات الأرقام القياسية لأصناف قطاعي الكهرباء والماء لسنة 2014 بأساس 2012 .
12	جدول رقم (3) أصناف قطاعي الكهرباء والماء وأوزانها لسنة الأساس 2007 .
13	جدول رقم (4) سلسلة الأرقام القياسية لكميات المنتج والمباع ولعدد المشتغلين ولرواتبهم في قطاعي الكهرباء والماء ومعدلات التغير للسنوات (2010 - 2014) بأساس 2007 .
14	تحليل الأرقام القياسية لأصناف قطاعي الكهرباء والماء لسنة 2014 بأساس 2007 .

الأشكال البيانية

رقم الصفحة	الشكل
10	شكل رقم (1) الأرقام القياسية لكمية الكهرباء والماء المنتجة خلال سنتي 2013 و 2014 بأساس 2012 .
10	شكل رقم (2) الأرقام القياسية لكمية الكهرباء والماء المباعة خلال سنتي 2013 و 2014 بأساس 2012 .
11	شكل رقم (3) الأرقام القياسية لعدد المشتغلين في قطاعي الكهرباء والماء خلال سنتي 2013 و 2014 بأساس 2012 .
11	شكل رقم (4) الأرقام القياسية لرواتب المشتغلين في قطاعي الكهرباء والماء خلال سنتي 2013 و 2014 بأساس 2012 .
15	شكل رقم (5) الأرقام القياسية لكمية الكهرباء والماء المنتجة للسنوات (2010 - 2014) بأساس 2007 .
15	شكل رقم (6) الأرقام القياسية لكمية الكهرباء والماء المباعة للسنوات (2010 - 2014) بأساس 2007 .
16	شكل رقم (7) الأرقام القياسية لعدد المشتغلين في قطاعي الكهرباء والماء للسنوات (2010 - 2014) بأساس 2007 .
16	شكل رقم (8) الأرقام القياسية لرواتب المشتغلين في قطاعي الكهرباء والماء للسنوات (2010 - 2014) بأساس 2007 .

المقدمة

تعتبر الأرقام القياسية من المؤشرات الإحصائية المهمة التي تقيس التغيرات في مؤشرات الأنشطة الاقتصادية المختلفة اعتماداً على أساس ثابت ويستفاد منها في وضع الخطط الكفيلة بتطوير هذه الأنشطة .

قام قسم الأرقام القياسية بإعداد تقرير مؤشرات الرقم القياسي لقطاعي الكهرباء والماء لسنة 2014 ، وقد تضمن الأرقام القياسية للكميات المنتجة والمباعة في قطاعي الكهرباء والماء ، بالإضافة الى الأرقام القياسية لعدد المشتغلين ولرواتبهم في قطاع الماء .

لم يتم سابقاً احتساب الأرقام القياسية لعدد المشتغلين ولرواتبهم في قطاع الكهرباء (حسب سنة الأساس 2007) ، لذلك عند تحديث سنة الأساس الى 2012 تم مراعاة هذا الجانب ، فقد تم تركيب واحتساب جديد للأرقام القياسية لعدد المشتغلين ولرواتبهم في قطاع الكهرباء ، بالإضافة الى ذلك تم احتساب سلسلة جديدة (2010 - 2014) بأساس 2007 لعدم توفر هذه السلسلة لقطاع الكهرباء سابقاً ، وعلى ضوء ذلك تم احتساب الرقم القياسي المرجح برقمي الكهرباء والماء لعدد المشتغلين ولرواتبهم لسنتي 2013 و 2014 بأساس 2012 .

وتضمن التقرير أيضاً الأرقام القياسية لمجموع الكهرباء والماء (اي دمج القطاعين في رقم قياسي واحد بطريقة الترجيح برقمي الكهرباء والماء) للكميات المنتجة والمباعة .

أن المؤشرات المحتسبة لا تتضمن اقليم كردستان .

بعض المصطلحات المهمة

1. عدد المشتغلين هو عدد العاملين .
2. المنتج هو القيمة المضافة أو الإنتاج ، عند احتساب وزن المنتج للكهرباء والماء .
3. المباع هو الإيراد ، عند احتساب وزن المباع للكهرباء والماء .
4. الرواتب هي قيمة الأجور المدفوعة للمشتغلين .
5. متوسط (أو معدل) الرواتب يساوي قيمة (أو مبلغ) الرواتب على عدد المشتغلين وبالصيغة الآتية :

قيمة الرواتب

$$\text{معدل الرواتب} = \frac{\text{قيمة الرواتب}}{\text{عدد المشتغلين}}$$

عدد المشتغلين

مصادر البيانات :

تم الإعتماد على المصادر الآتية :

1. تقرير نتائج إحصاء الكهرباء لسنة 2014 ، الصادر من مديرية الإحصاء الصناعي .
2. تقرير نتائج إحصاء الماء لسنة 2014 ، الصادر أيضاً من مديرية الإحصاء الصناعي .
3. مؤشرات (القيمة المضافة ، الإيرادات) في قطاعي الكهرباء والماء ، من مديرية الحسابات القومية ، لغرض احتساب أوزان الأساس 2012 الجديدة للمنتج والمباع .

المنهجية :

فيما يأتي منهجية تركيب الأرقام القياسية في قطاعي الكهرباء و الماء :

أولاً : فترة الأساس

تكون سنة 2012 كسنة أساس عند احتساب الأرقام القياسية لقطاعي الكهرباء و الماء لتوحيدها مع سنة الأساس المعتمدة لكافة الأرقام القياسية المحتسبة للأنشطة الاقتصادية .

ثانياً : السلة السلعية

تتكون السلة السلعية لسنة الأساس 2012 من أربعة أصناف في قطاعي الكهرباء و الماء ، وتم تصنيفها كما يأتي :

1. **كمية المنتج** : تمثل كمية الطاقة الكهربائية المنتجة (وتشمل المحطات البخارية والغازية والمنتقلة والديزل والكهرومائية) ، وكمية الماء المنتج (يشمل الماء الصافي والخام) .
ويحسب الرقم القياسي في قطاع الكهرباء ثم في قطاع الماء ثم لمجموع قطاعي الكهرباء و الماء .
2. **كمية المباع** : تمثل كمية الكهرباء المباعة (صافي الطاقة المباعة من قبل منشآت التوزيع) ، وكمية الماء المباع (المستهلك من الماء الصافي والخام) .
ويحسب أيضاً الرقم القياسي في قطاع الكهرباء ثم في قطاع الماء ثم لمجموع قطاعي الكهرباء و الماء .
3. **عدد المشتغلين** : هم عدد العاملين في قطاعي الكهرباء و الماء .
4. **الرواتب** : هي قيمة أو مبلغ الأجور المدفوعة للمشتغلين في قطاعي الكهرباء و الماء .

وتتضمن مهن المشتغلين في قطاع الماء فقط حسب المهارة بستة فئات كالآتي :

1. الإدارة العليا .
2. الكفاءة العالية .
3. الفنيون .
4. الماهرون والمشرفون .
5. شبه الماهرين وغير الماهرين .
6. الإدارة والخدمات : تم دمجها لتسهيل اجراءات عملية الإحتساب اتساقاً مع السنوات اللاحقة لسنة الأساس 2012.

تم احتساب الأرقام القياسية لعدد المشتغلين ولرواتبهم عند تحديث سنة الأساس 2012 لكل من الفئات الست السابقة ، وبعد ذلك الإجمالي النهائي في قطاع الماء .

بينما في قطاع الكهرباء وحسب مصادر تقارير الكهرباء سواء في مديرية الإحصاء الصناعي أو في مديرية الحسابات القومية أو في وزارة الكهرباء لم يتم تصنيف مهن المشغلين حسب المهارة ، لذا تم احتساب أرقام قياسية جديدة لعدد المشغلين ولرواتبهم بأساس 2012 في قطاع الكهرباء .

بعد ذلك يتم احتساب الرقم القياسي لمجموع قطاعي الكهرباء والماء لعدد المشغلين ولرواتبهم .

ثالثاً : أوزان سنة الأساس 2012 حسب الأصناف الأربعة في قطاعي الكهرباء والماء وكما يأتي :

تم استخدام الرقم القياسي المرجح بالأهمية النسبية للمنتج أو للمباع أو لعدد المشغلين أو لرواتب المشغلين وكما يأتي :

$$1. \text{ وزن المنتج للكهرباء} = \frac{\text{قيمة المنتج للكهرباء}}{\text{مجموع قيمة المنتج (للكهرباء والماء)}} * 100$$

$$2. \text{ وزن المنتج للماء} = \frac{\text{قيمة المنتج للماء}}{\text{مجموع قيمة المنتج (للكهرباء والماء)}} * 100$$

$$3. \text{ وزن المباع للكهرباء} = \frac{\text{قيمة المباع للكهرباء}}{\text{مجموع قيمة المباع (للكهرباء والماء)}} * 100$$

$$4. \text{ وزن المباع للماء} = \frac{\text{قيمة المباع للماء}}{\text{مجموع قيمة المباع (للكهرباء والماء)}} * 100$$

$$5. \text{ وزن المشتغلين للكهرباء} = \frac{\text{عدد المشتغلين للكهرباء}}{\text{مجموع عدد المشتغلين (للكهرباء والماء)}} * 100$$

$$6. \text{ وزن المشتغلين للماء} = \frac{\text{عدد المشتغلين للماء}}{\text{مجموع عدد المشتغلين (للكهرباء والماء)}} * 100$$

$$7. \text{ وزن الرواتب للكهرباء} = \frac{\text{قيمة الرواتب للكهرباء}}{\text{مجموع قيمة الرواتب (للكهرباء والماء)}} * 100$$

$$8. \text{ وزن الرواتب للماء} = \frac{\text{قيمة الرواتب للماء}}{\text{مجموع قيمة الرواتب (للكهرباء والماء)}} * 100$$

ويبين الجدول الآتي أوزان أصناف قطاعي الكهرباء والماء لسنة 2012 :

أصناف قطاعي الكهرباء والماء وأوزانها لسنة الأساس 2012

جدول رقم (1)

الصنف	الكهرباء	الماء	المجموع
1. قيمة المنتج (القيمة المضافة)	4086180.5	354410.1	4440590.6
وزن المنتج	92.0	8.0	100
الصنف	الكهرباء	الماء	المجموع
2. قيمة المباع (الإيرادات)	6932252.7	467346.0	7399598.7
وزن المباع	93.7	6.3	100
الصنف	الكهرباء	الماء	المجموع
3. عدد المشتغلين	94108	35712	129820
وزن المشتغلين	72.5	27.5	100
الصنف	الكهرباء	الماء	المجموع
4. رواتب المشتغلين (ألف دينار)	1047473200	242030000	1289503200
وزن الرواتب	81.2	18.8	100

رابعاً : الصيغ الرياضية المستخدمة للأصناف الأربعة في احتساب الأرقام القياسية لقطاعي الكهرباء والماء

1. الرقم القياسي لكمية المنتج :

تم استخدام الرقم القياسي البسيط للكهرباء أو الماء وكما يأتي :-

$$1. \text{ الرقم القياسي للكهرباء} = \frac{\text{كمية المنتج للكهرباء في سنة المقارنة}}{100} * \text{كمية المنتج للكهرباء في سنة الأساس}$$

$$2. \text{ الرقم القياسي للماء} = \frac{\text{كمية المنتج للماء في سنة المقارنة}}{100} * 100$$

كمية المنتج للماء في سنة الأساس

((الرقم القياسي للكهرباء*وزن منتج الكهرباء)+(الرقم القياسي للماء*وزن منتج الماء))

$$3. \text{ الرقم القياسي لكمية} = \frac{\text{المنتج لمجموع قطاعي الكهرباء والماء}}{100}$$

2. الرقم القياسي لكمية المباع :

تم استخدام الرقم القياسي البسيط أيضاً للكهرباء أو الماء وكما يأتي :-

$$1. \text{ الرقم القياسي للكهرباء} = \frac{\text{كمية المباع للكهرباء في سنة المقارنة}}{100} * 100$$

كمية المباع للكهرباء في سنة الأساس

$$2. \text{ الرقم القياسي للماء} = \frac{\text{كمية المباع للماء في سنة المقارنة}}{100} * 100$$

كمية المباع للماء في سنة الأساس

((الرقم القياسي للكهرباء*وزن المباع للكهرباء)+(الرقم القياسي للماء*وزن المباع للماء))

$$3. \text{ الرقم القياسي لكمية} = \frac{\text{المباع لمجموع قطاعي الكهرباء والماء}}{100}$$

3. الرقم القياسي لعدد المشتغلين :

استخدم قانون الترجيح بأوزان الأساس (لاسيبرز) للكهرباء أو الماء وكما يأتي :

$$1. \text{ الرقم القياسي للكهرباء} = \frac{\text{عدد المشتغلين لسنة المقارنة} * \text{معدل الرواتب لسنة الأساس}}{100} * \text{الرواتب لسنة الأساس}$$

$$2. \text{ الرقم القياسي للماء} = \frac{\text{مجموع (عدد المشتغلين لسنة المقارنة} * \text{معدل الرواتب لسنة الأساس)}}{100} * \text{مجموع (الرواتب لسنة الأساس)}$$

$$3. \text{ الرقم القياسي} = \frac{\text{((الرقم القياسي للكهرباء} * \text{وزن المشتغلين للكهرباء) + (الرقم القياسي للماء} * \text{وزن المشتغلين للماء))}}{100} \text{ للمشتغلين لمجموع قطاعي الكهرباء والماء}$$

4. الرقم القياسي لقيمة الرواتب للمشتغلين :

استخدم قانون الترجيح بأوزان الأساس (لاسيبرز) للكهرباء أو الماء وكما يأتي :

$$1. \text{ الرقم القياسي للكهرباء} = \frac{\text{معدل الرواتب لسنة المقارنة} * \text{عدد المشتغلين لسنة الأساس}}{100} * \text{الرواتب لسنة الأساس}$$

$$2. \text{ الرقم القياسي للماء} = \frac{\text{مجموع (معدل الرواتب لسنة المقارنة} * \text{عدد المشتغلين لسنة الأساس)}}{100} * \text{مجموع (الرواتب لسنة الأساس)}$$

$$3. \text{ الرقم القياسي} = \frac{\text{((الرقم القياسي للكهرباء} * \text{وزن الرواتب للكهرباء) + (الرقم القياسي للماء} * \text{وزن الرواتب للماء))}}{100} \text{ للرواتب لمجموع قطاعي الكهرباء والماء}$$

الأرقام القياسية لكميات المنتج والمباع ولعدد المشتغلين ولرواتبهم في قطاعي
الكهرباء والماء ومعدلات التغير للسنتين (2013-2014) بأساس 2012

جدول رقم (2)

الصنف	القطاع	2013	2014	معدل التغير %
الأرقام القياسية للكميات المنتجة	للكهرباء	141.6	159.9	12.9
	للماء	102.5	106.2	3.6
	للكهرباء والماء	138.5	155.6	12.3
الأرقام القياسية للكميات المباعة	للكهرباء	128.4	121.0	-5.8
	للماء	102.5	113.0	10.2
	للكهرباء والماء	126.8	120.5	-5.0
الأرقام القياسية لعدد المشتغلين	للكهرباء	106.7	110.0	3.1
	للماء	100.7	117.2	16.4
	للكهرباء والماء	105.1	112.0	6.6
الأرقام القياسية لرواتب المشتغلين	للكهرباء	93.0	100.5	8.1
	للماء	84.3	223.7	165.4
	للكهرباء والماء	91.4	123.7	35.3

مؤشرات الأرقام القياسية لأصناف قطاعي الكهرباء والماء لسنة 2014 بأساس 2012

من خلال جدول رقم (2) {الأرقام القياسية في قطاعي الكهرباء والماء بأساس 2012} يمكن ملاحظة الآتي :

1. الرقم القياسي للكميات المنتجة :

بلغ الرقم القياسي للكميات المنتجة من الكهرباء (159.9%) في سنة 2014 بأساس 2012 وقد ارتفع عن العام الماضي بنسبة (12.9%).

في حين بلغ الرقم القياسي للكميات المنتجة من الماء (106.2%) وقد ارتفع أيضاً بنسبة (3.6%) عن العام الماضي .
اما الرقم القياسي للكميات المنتجة للكهرباء والماء فقد بلغ (155.6%) وبارتفاع (12.3%) عن العام الماضي .

2. الرقم القياسي للمباعة :

بلغ الرقم القياسي للمباعة من الكهرباء (121.0%) في سنة 2014 بأساس 2012 وقد انخفض عن العام الماضي بنسبة (5.8%).

في حين بلغ الرقم القياسي للمباعة من الماء (113.0%) وقد ارتفع عن العام الماضي بنسبة (10.2%).
اما الرقم القياسي للمباعة للكهرباء والماء فقد بلغ (120.5%) وقد انخفض عن العام الماضي بنسبة (5.0%).

3. الرقم القياسي لعدد المشتغلين :

بلغ الرقم القياسي لعدد المشتغلين في قطاع الكهرباء (110.0%) في سنة 2014 بأساس 2012 وقد ارتفع عن العام الماضي بنسبة (3.1%).

في حين بلغ الرقم القياسي لعدد المشتغلين في قطاع الماء (117.2%) وقد ارتفع أيضاً بنسبة (16.4%) عن العام الماضي .
اما الرقم القياسي لعدد المشتغلين للكهرباء والماء فقد بلغ (112.0%) وقد ارتفع أيضاً بنسبة (6.6%) عن العام الماضي.

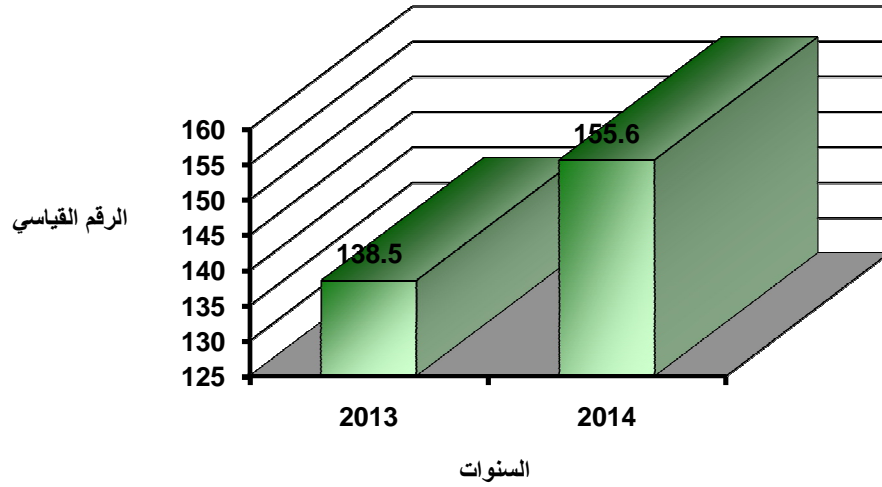
4. الرقم القياسي لرواتب المشتغلين :

بلغ الرقم القياسي لرواتب المشتغلين في قطاع الكهرباء (100.5%) في سنة 2014 بأساس 2012 وقد ارتفع عن العام الماضي بنسبة (8.1%).

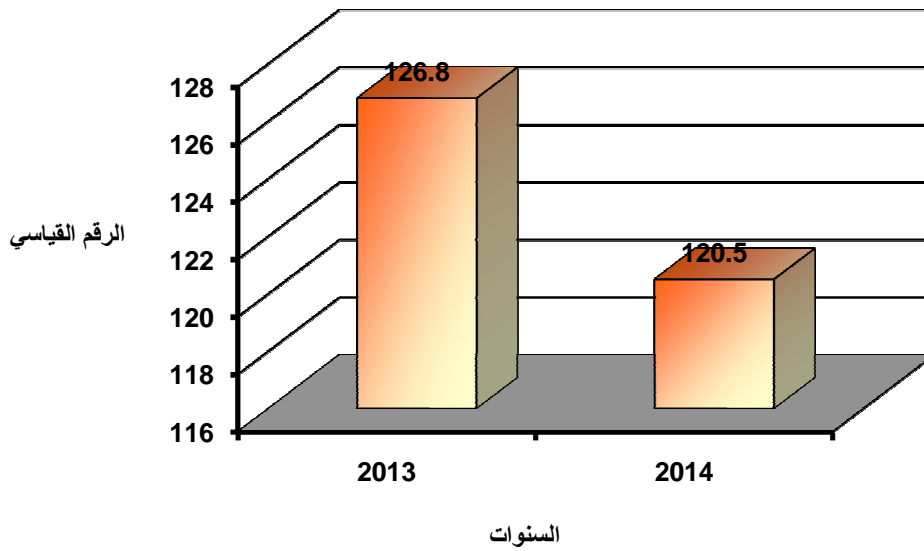
في حين بلغ الرقم القياسي لرواتب المشتغلين في قطاع الماء (223.7%) وقد ارتفع أيضاً بنسبة (165.4%) عن العام الماضي.

اما الرقم القياسي لرواتب المشتغلين للكهرباء والماء فقد بلغ (123.7%) وقد ارتفع أيضاً بنسبة (35.3%) عن العام الماضي.

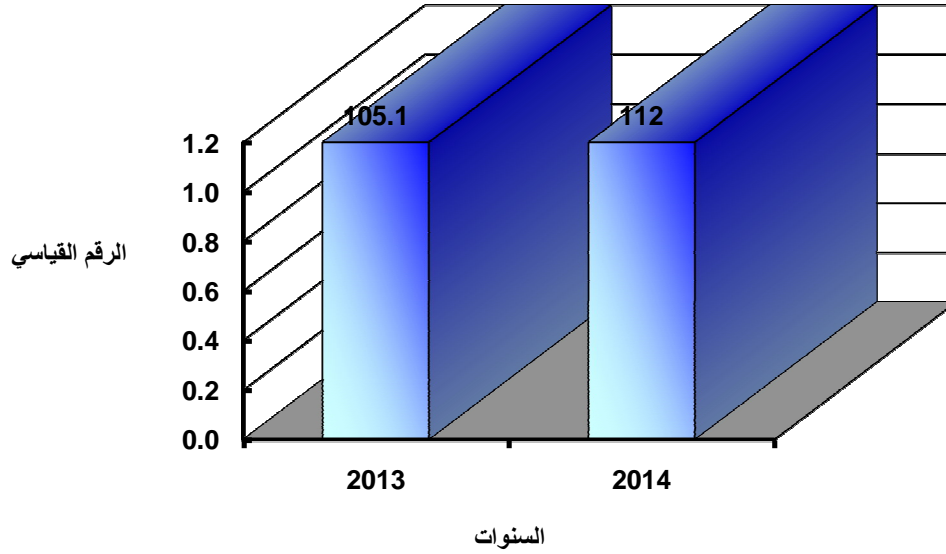
شكل رقم (1) الأرقام القياسية لكمية الكهرباء والماء المنتجة خلال سنتي 2013 و 2014 بأساس 2012



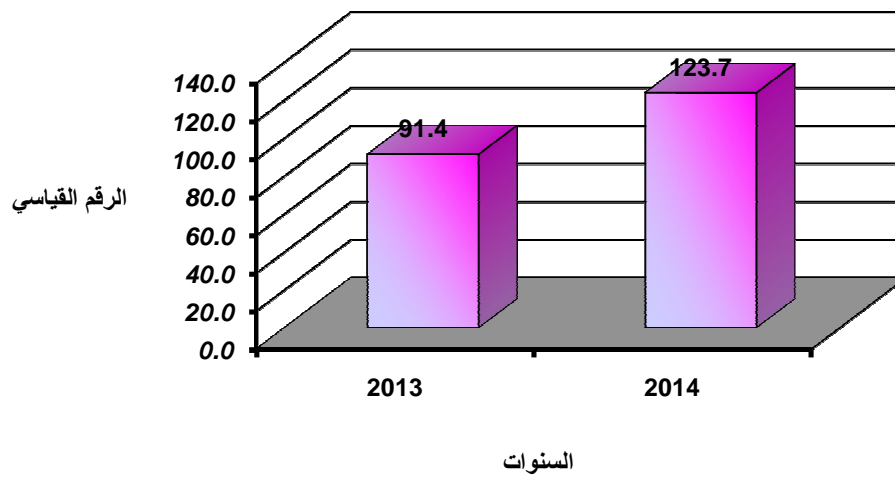
شكل رقم (2) الأرقام القياسية لكمية الكهرباء والماء المباعة خلال سنتي 2013 و 2014 بأساس 2012



شكل رقم (3) الأرقام القياسية لعدد المشتغلين في قطاعي الكهرباء والماء خلال سنتي 2013 و 2014 و 2012 كأساس



شكل رقم (4) الأرقام القياسية لرواتب المشتغلين في قطاعي الكهرباء والماء خلال سنتي 2013 و 2014 و 2012 كأساس



أصناف قطاعي الكهرباء والماء وأوزانها لسنة الأساس 2007

جدول رقم (3)

الصنف	الكهرباء	الماء	المجموع
1. قيمة المنتج (القيمة المضافة)	627612.6	94809	722421.6
وزن المنتج	86.9	13.1	100

الصنف	الكهرباء	الماء	المجموع
2. قيمة المباع (الإيرادات)	1156679.2	171932	1328611.2
وزن المباع	87.1	12.9	100

الصنف	الكهرباء	الماء	المجموع
3. عدد المشتغلين	59566	18881	78447
وزن المشتغلين	75.9	24.1	100

الصنف	الكهرباء	الماء	المجموع
4. رواتب المشتغلين (ألف دينار)	382438000	68853000	451291000
وزن الرواتب	84.7	15.3	100

الأرقام القياسية لكميات المنتج والمباع وعدد المشتغلين ولرواتبهم في قطاعي الكهرباء والماء ومعدلات التغير للسنوات (2010-2014) بأساس 2007

جدول رقم (4)

معدل التغير % 2013/ 2014	معدل التغير % 2012/ 2013	معدل التغير % 2011/ 2012	معدل التغير % 2010/ 2011	2014	2013	2012	2011	2010	القطاع	الصف
12.9	41.6	4.4	-17.4	202.6	179.4	126.7	121.4	146.9	للكهرباء	الأرقام القياسية للكميات المنتجة
3.6	2.4	18.2	2.1	164.8	159.1	155.3	131.4	128.7	للماء	
11.8	35.5	6.3	-15.1	197.6	176.7	130.4	122.7	144.5	للكهرباء والماء	
-5.8	28.4	36.3	-6.2	279.0	296.1	230.6	169.2	180.4	للكهرباء	الأرقام القياسية للكميات المباعة
10.3	2.4	11.2	0.4	166.6	151.1	147.5	132.6	132.1	للماء	
-4.7	26.1	33.7	-5.6	264.5	277.4	219.9	164.5	174.2	للكهرباء والماء	
3.1	6.7	51.5	-0.7	173.8	168.6	158.0	104.3	105.0	للكهرباء	الأرقام القياسية لعدد المشتغلين
-49.1	0.7	55.9	-7.7	96.9	190.5	189.1	121.3	131.4	للماء	
-10.7	5.1	52.7	-2.7	155.3	173.9	165.5	108.4	111.4	للكهرباء والماء	
8.1	-7.0	-24.7	0.4	174.3	161.3	173.4	230.4	229.5	للكهرباء	الأرقام القياسية لرواتب المشتغلين
26.5	-15.7	-3.5	65.2	375.0	296.4	351.5	364.2	220.5	للماء	
8.1	-7.0	-24.7	0.4	174.3	161.3	173.4	230.4	229.5	للكهرباء والماء	

تحليل الأرقام القياسية لأصناف قطاعي الكهرباء والماء لسنة 2014 بأساس 2007

من خلال جدول رقم (4) {سلسلة الأرقام القياسية في قطاعي الكهرباء والماء بأساس 2007} يمكن ملاحظة الآتي :

1. الرقم القياسي للكميات المنتجة :

بلغ الرقم القياسي للكميات المنتجة من الكهرباء (202.6%) في سنة 2014 بأساس 2007 وقد ارتفع عن العام الماضي بنسبة (12.9%).

في حين بلغ الرقم القياسي للكميات المنتجة من الماء (164.8%) وقد ارتفع أيضاً بنسبة (3.6%) عن العام الماضي .
اما الرقم القياسي للكميات المنتجة للكهرباء والماء فقد بلغ (197.6%) وبارتفاع (11.8%) عن العام الماضي .

2. الرقم القياسي للكميات المباعة :

بلغ الرقم القياسي للكميات المباعة من الكهرباء (279.0%) في سنة 2014 بأساس 2007 وقد انخفض عن العام الماضي بنسبة (5.8%).

في حين بلغ الرقم القياسي للكميات المباعة من الماء (166.6%) وقد ارتفع عن العام الماضي بنسبة (10.3%).
اما الرقم القياسي للكميات المباعة للكهرباء والماء فقد بلغ (264.5%) وبارتفاع (4.7%) عن العام الماضي .

3. الرقم القياسي لعدد المشتغلين :

بلغ الرقم القياسي لعدد المشتغلين في قطاع الكهرباء (173.8%) في سنة 2014 بأساس 2007 وقد ارتفع عن العام الماضي بنسبة (3.1%).

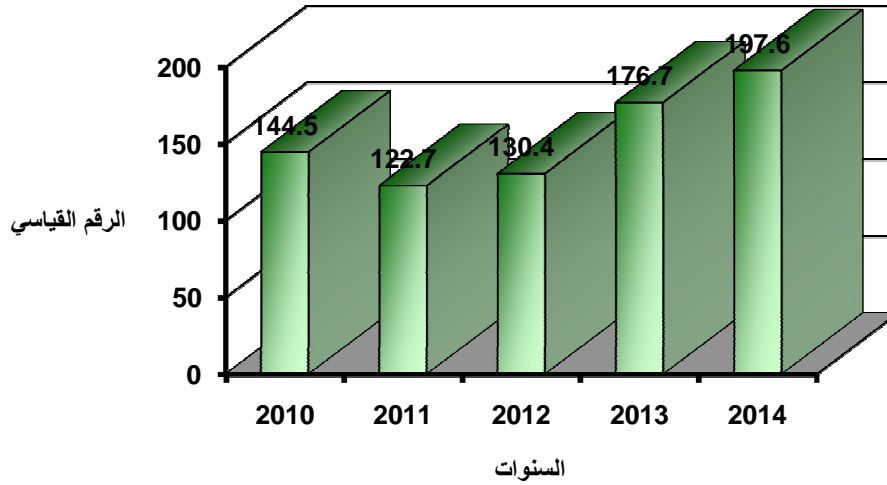
في حين بلغ الرقم القياسي لعدد المشتغلين في قطاع الماء (96.9%) وقد انخفض بنسبة (49.1%) عن العام الماضي .
اما الرقم القياسي لعدد المشتغلين للكهرباء والماء فقد بلغ (155.3%) وبارتفاع (10.7%) عن العام الماضي .

4. الرقم القياسي لرواتب المشتغلين :

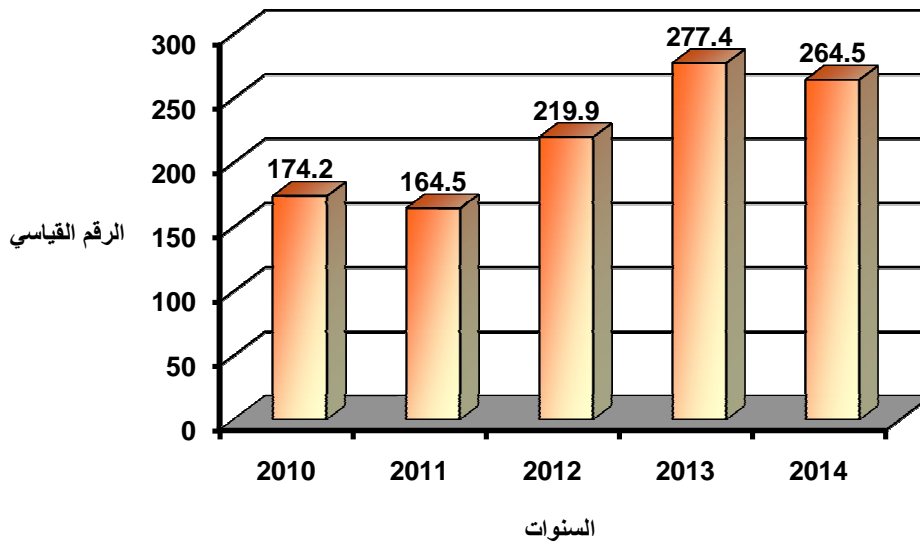
بلغ الرقم القياسي لرواتب المشتغلين في قطاع الكهرباء (174.3%) في سنة 2014 بأساس 2007 وقد ارتفع عن العام الماضي بنسبة (8.1%).

في حين بلغ الرقم القياسي لرواتب المشتغلين في قطاع الماء (375.0%) وقد ارتفع أيضاً بنسبة (26.5%) عن العام الماضي .
اما الرقم القياسي لرواتب المشتغلين للكهرباء والماء فقد بلغ (174.3%) وبارتفاع (8.1%) عن العام الماضي .

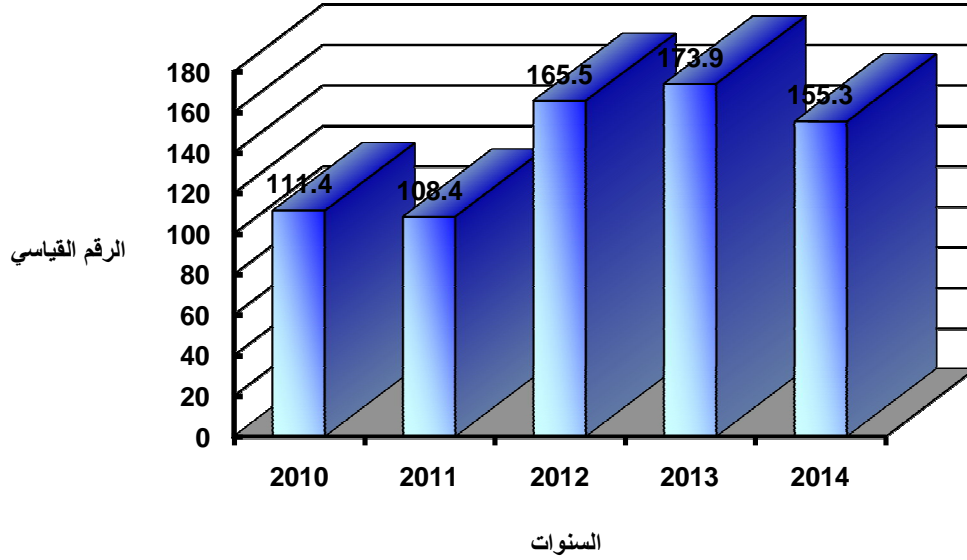
شكل رقم (5) الأرقام القياسية لكمية الكهرباء والماء المنتجة للسنوات
2010 - 2014) بأساس 2007



شكل رقم (6) الأرقام القياسية لكمية الكهرباء والماء المباعة للسنوات
2010 - 2014) بأساس 2007



شكل رقم (7) الأرقام القياسية لعدد المشتغلين في قطاعي الكهرباء و الماء للسنوات
2010 - 2014) بأساس 2007



شكل رقم (8) الأرقام القياسية لرواتب المشتغلين في قطاعي الكهرباء و الماء للسنوات
2010 - 2014) بأساس 2007

